

DEUTSCHE AUSGABE

ELLE

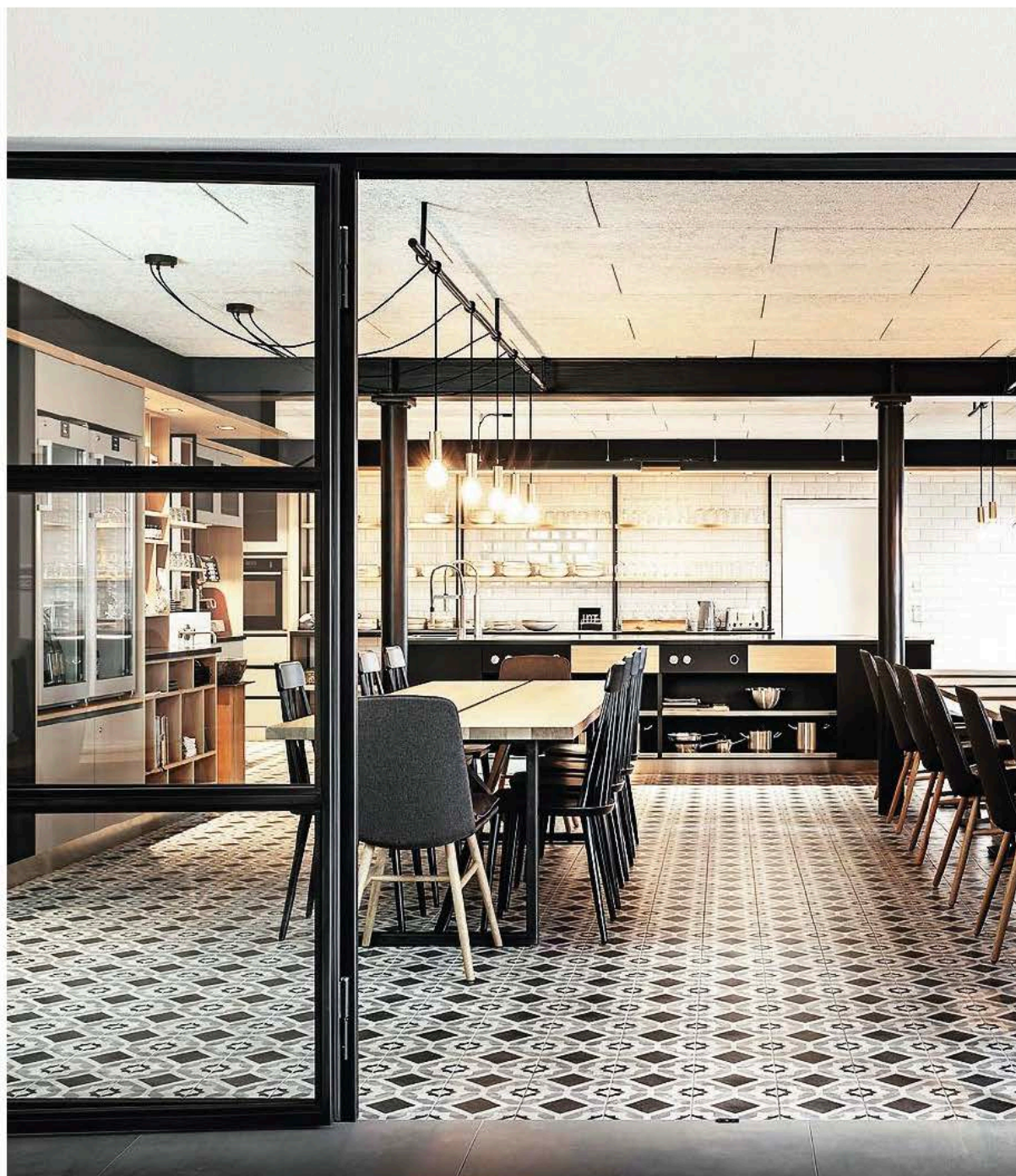
TRAVELLER



HERBST 2021

DA WILL
ICH HIN!

*Von Gardasee bis Costa Rica:
für Sie ausgesucht und getestet*



4

Wörthsee | Deutschland
MEHR FAMILIE-HAUS

Türkisfarbener See mit Blick auf die Alpen – kaum zu glauben, dass München nur eine halbe Stunde entfernt ist. Grundlers Gästehaus am Wörthsee ist ideal für Familientreffen, hier kommt jeder gut hin. Vier Quartiere bieten Platz für bis zu 15 Personen. Cooles Industriedesign harmoniert mit skandinavischer Gemütlichkeit. Designklassiker stehen neben maßgetischlerten Möbeln. Herzstück ist der Meet & Eat-Bereich im Erdgeschoss, hier kommen alle zusammen. *Ab 125 €/Nacht, grundlers.info*